

# Peugeot

# 3008

## 3008 BlueHDi 120 S&S Active



Garanzia **Mesi**

Alimentazione: **gasolio**

Cilindrata: **1560 cc**

Potenza: **120 CV (88 KW)**

Cambio: **manuale**

Colore: **GRIGIO ARTENSE**

Immatricolazione: **01-04-2017**

Km Totali: **117.000**

### DATI TECNICI

Emissioni CO<sub>2</sub>: 104 g/km

Marce: 6

Numero Sedili: 5

Massa a Vuoto: 1375 kg

Larghezza: m m

Altezza: m m

Numero Cilindri: 4

Colore Interni: Tessuto Altro

Consumo Urbano: 4,7 l/100km

Normativa Ecologica: euro6

Carrozzeria: fuoristrada

Trazione: A

Numero Porte: 5

Lunghezza: m m

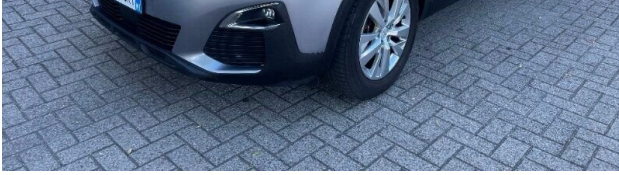
Consumo Extraurb.: 3,5 l/100km

Consumo Misto: 4,0 l/100km

### NOTE

- ABS, ESP, REF e AFU (DI SERIE) - Accensione automatica dei proiettori (DI SERIE) - Accensione automatica tergicristalli (DI SERIE) - Airbag conducente e passeggero (con disattivazione a chiave), laterali e tendina (DI SERIE) - Alzacristalli anteriori e posteriori elettrici sequenziali con funzione antipizzicamento (DI SERIE) - Appoggiagomiti centrale anteriore (DI SERIE) - Appoggiagomiti posteriore e vano portasci (DI SERIE) - Appoggiatesta anteriori e posteriori (tre) regolabili (DI SERIE) - Attivazione automatica del tergicristallo posteriore in retromarcia (DI SERIE) - Bluetooth (kit mani-libere) (DI SERIE) - Calandra con profilo e inserti cromati (DI SERIE) - Cambio manuale a 6 marce (DI SERIE) - Cassetto portaoggetti refrigerato e illuminato (DI SERIE) - Cerchi in lega 17" Chicago (DI SERIE) - Chiave con transponder (DI SERIE) - Chiusura automatica delle porte in marcia (DI SERIE) - Chiusura centralizzata porte con telecomando (due) (DI SERIE) - Cinture di sic. ant./post. con pretensionatore, limit. di sforzo, reg. in altezza, 3 punti ancorag. (DI SERIE) - Climatizzatore automatico bi-zona con aeratori posteriori (DI SERIE) - Consolle centrale con due portabicchieri (DI SERIE) - Coprivano bagagli (DI SERIE) - Correttore assetto fari (DI SERIE) - Cruise control programmabile (DI SERIE) - Decorazioni interni in cromo satinato (DI SERIE) - Decorazioni plancia di bordo e pannelli delle porte aspetto carbone (DI SERIE) - Fari diurni a Led anteriori e posteriori (DI SERIE) - Fari fendinebbia con profili cromati (DI SERIE) - Filtro anti particolato (DI SERIE) - Fissaggi ISOFIX per seggiolino bambini (DI SERIE) - Freno di stazionamento elettrico con Hill Assist (DI SERIE) - Head-up Digital Display (quadro strumenti in posizione rialzata interamente digitale e configurabile) (DI SERIE) - Illuminazione interna a LED: tetto, vano portaoggetti, bagagliaio (DI SERIE) - Illuminazione interna con due luci di lettura anteriore e illuminazione posteriore (DI SERIE) - Immobilizzatore (DI SERIE) - Indicatore perdita di pressione pneumatici (DI SERIE) - Indicatore temperatura esterna (DI SERIE) - Inserto cromato sopra parafrangente anteriore (DI SERIE) - Inserto paraurti posteriore cromato (DI SERIE) - Interni in tessuto Meco [47FX] (DI SERIE) - Kit di riparazione pneumatici (DI SERIE) - Lane Departure Warning (DI SERIE) - LED Pack (plafoniere e illuminazione bagagliaio a LED) (DI SERIE) - Luci di lettura posteriori (x2) (DI SERIE) - Pack Visibilità (DI SERIE) - Passaruota (colore antracite scuro satinato) (DI SERIE) - Prese 12V (x3) (DI SERIE) - Profilo padiglione cromato (DI SERIE) - Radio con 6 altoparlanti MP3, USB (DI SERIE) - Radio con 6 HP, MP3, USB, Bluetooth, comandi al volante, schermo LCD bianco (DI SERIE) - Retrovisori esterni riscaldabili e regolabili elettricamente (DI SERIE) - Retrovisori in tinta carrozzeria (DI SERIE) - Sedile conducente regolabile in altezza (DI SERIE) - Sedile passeggero regolabile in altezza (DI SERIE) - Sedile posteriore frazionabile 2/3 - 1/3 (DI SERIE) - Sensori di parcheggio posteriori [WY14] (DI SERIE) - Servosterzo ad assistenza variabile (DI SERIE) - Sicurezza bambini meccanica (DI SERIE) - Speed Limit Detection (DI SERIE) - Tasche nel retro dei sedili anteriori (DI SERIE) - Tergicristallo ant. con sistema di pulizia Magic Wash (DI SERIE) - Tergilunotto (DI SERIE) - Time Drive Control (DI SERIE) - Touchscreen 8" capacitivo con "Toggle Switch" cromati (DI SERIE) - Volante in pelle pieno fiore (DI SERIE) - Volante regolabile in altezza e profondità (DI SERIE)





**PREZZO**

**€ 17900,00**