

Peugeot

5008



5008 BlueHDi 130 S&S EAT8 GT Line

Garanzia **Mesi**

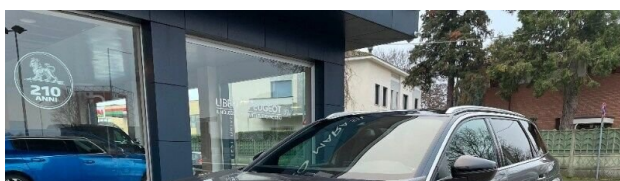
Alimentazione: gasolio	Cilindrata: 1499 cc	Potenza: 131 CV (96 KW)
Cambio: automatico	Colore: Grigio	
Immatricolazione: 01-11-2019	Km Totali: 129.900	

DATI TECNICI

Emissioni CO2: 101 g/km	Numero Cilindri: 4	Trazione: A
Marce: 8	Colore Interni: null Altro	Numero Porte: 5
Numero Sedili: 5	Consumo Urbano: 4,1 l/100km	Lunghezza: m m
Massa a Vuoto: 1505 kg	Normativa Ecologica: euro6	Consumo Extraurb.: 3,7 l/100km
Larghezza: m m	Carrozzeria: fuoristrada	Consumo Misto: 3,8 l/100km
Altezza: m m		

NOTE

Con adesione al nostro finanziamento, il prezzo verrà scontato di ulteriori € 1.000,00. - 3 Sedili posteriori indipendenti, ribaltabili, scorrevoli ed inclinabili (DI SERIE) - 3D Connected Navigation (DI SERIE) - 3D Connected Navigation con Peugeot Connect SOS & Assistance (con MirrorScreen) [WLW6] (DI SERIE) - ABS, REF e AFU (DI SERIE) - Accensione automatica dei proiettori (DI SERIE) - Accensione automatica luci di emergenza in caso di forte decelerazione (DI SERIE) - Accensione automatica tergicristalli (DI SERIE) - Active Blind Corner Assist (DI SERIE) - Active Lane Departure Warning (DI SERIE) - Active Safety Brake (DI SERIE) - Airbag a tendina anteriori e posteriori (2ª fila) (DI SERIE) - Airbag frontali conducente e passeggero (con disattivazione a chiave) (DI SERIE) - Airbag laterali anteriori (DI SERIE) - Alzacristalli anteriori e posteriori elettrici sequenziali con funzione antipizzicamento (DI SERIE) - Ambient LED Pack (DI SERIE) - Animazione Head-up Digital Display e Touchscreen dedicata "Onyx" (DI SERIE) - Appoggiagomiti centrale anteriore con vano portaoggetti refrigerato ed illuminato (DI SERIE) - Appoggiagomiti portiere e tunnel centrale TEP (Mistral o Guernade) (DI SERIE) - Appoggiatesta anteriori e posteriori regolabili (DI SERIE) - Attivazione automatica del tergicristallo posteriore in retromarcia (DI SERIE) - Badge GT Line (DI SERIE) - Barre al tetto [KK02] (DI SERIE) - Bluetooth (kit mani-libere) (DI SERIE) - Cambio automatico a 8 marce (DI SERIE) - Cassetto portaoggetti illuminato (DI SERIE) - Cerchi in lega 18" Detroit Diamantati / Nero Brillante [ZHBG] (DI SERIE) - Chiave con transponder (DI SERIE) - Chiusura automatica delle porte in marcia (DI SERIE) - Chiusura centralizzata con telecomando (DI SERIE) - Cinture di sicurezza anteriori (regol. in altezza, pretensione pirotecnica) posteriori a 3 ancoraggi (DI SERIE) - Climatizzatore automatico bi-zona con aeratori e controllo ventilazione posteriore (DI SERIE) - Consolle centrale con due portabicchieri (DI SERIE) - Controllo elettronico della stabilità (DI SERIE) - Controllo elettronico della trazione (DI SERIE) - Coprivano bagagli (DI SERIE) - Correttore assetto fari (DI SERIE) - Cruise control e limitatore di velocità a soglie programmabili (DI SERIE) - Decorazioni interni in cromo satinato (DI SERIE) - Decorazioni plancia di bordo e pannelli delle porte in tessuto trama "Brumeo" (o "Texa") (DI SERIE) - Distance Alert (DI SERIE) - Doppio terminale di scarico cromato (DI SERIE) - Driver Attention Alert (DI SERIE) - Fari diurni a Led anteriori e posteriori (DI SERIE) - Filtro anti particolato (DI SERIE) - Fissaggi ISOFIX seggiolino bambini (3 posteriori) (DI SERIE) - Freno di stazionamento elettrico con Hill Assist (DI SERIE) - Griglia calandra con inserti cromati e motivo a scacchiera con lettere Peugeot nere (DI SERIE) - GSI - Gear Shift Indicator (DI SERIE) - Head-up Digital Display (quadro strumenti in posizione rialzata interamente digitale e configurabile) (DI SERIE) - High Beam Assist (DI SERIE) - Illuminazione interna a LED (DI SERIE) - Illuminazione interna anteriore (con due luci di lettura) e posteriore (DI SERIE) - Immobilizzatore (DI SERIE) - Indicatore perdita di pressione pneumatici (DI SERIE) - Indicatore temperatura esterna (DI SERIE) - Inserto "Off-Road" grigio alla base dei paraurti (DI SERIE) - Inserto cromato sopra parafrangente anteriore (DI SERIE) - Inserto pannello di comando alzacristalli in cromo satinato (DI SERIE) - Interni in tessuto/TEP Imila [48FH] (DI SERIE) - Kit di riparazione pneumatici (DI SERIE) - Lane Departure Warning (DI SERIE) - Luci di lettura posteriori (x2) (DI SERIE) - Lunotto e vetri posteriori oscurati [VD09] (DI SERIE) - Mirror Screen (Apple CarPlay, Android Auto, Mirror Link) (DI SERIE) - Modanature inferiori porte cromate (DI SERIE) - Pack Visibilità (DI SERIE) - Passaruota (colore antracite scuro satinato) (DI SERIE) - Plancia di bordo decorata con cuciture Aikinite (DI SERIE) - Prese 12V (x3) (DI SERIE) - Profili





PREZZO
€ 25000,00