

Audi

A4

A4 Avant 3.0 TDI 272 CV quattro tiptronic Business Sport



Garanzia **Mesi**

Alimentazione: **gasolio** Cilindrata: **2967 cc** Potenza: **272 CV (200 KW)**

Cambio: **automatico** Colore: **VERDE SCURO METALLIZZATO**

Immatricolazione: **01-06-2016** Km Totali: **189.700**

DATI TECNICI

Emissioni cO2: 134 g/km
Marce: 8
Numero Sedili: 5
Massa a Vuoto: 1770 kg
Larghezza: m m
Altezza: m m

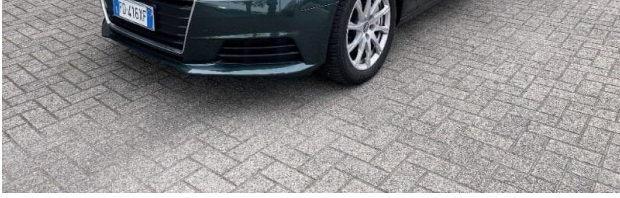
Numero Cilindri: 6
Colore Interni: null Altro
Consumo Urbano: 5,6 l/100km
Normativa Ecologica: euro6
Carrozzeria: stationwagon

Trazione: 4WD
Numero Porte: 5
Lunghezza: m m
Consumo Extraurb.: 4,8 l/100km
Consumo Misto: 5,1 l/100km

NOTE

- ABS, EBV (Ripartitore elettronico della forza frenante) (DI SERIE) - Airbag fullsize per conducente e passeggero (DI SERIE) - Airbag laterali anteriori per testa/torace (DI SERIE) - Altoparlanti passivi (8) (DI SERIE) - Alzacristalli elettrici ant. e post. con chiusura comfort (DI SERIE) - Appoggiatesta (3) posteriori regolabili (DI SERIE) - Appoggiatesta anteriori regolabili (DI SERIE) - ASR - Dispositivo di controllo della trazione [1AH] (DI SERIE) - Audi pre sense city (DI SERIE) - Break warning (DI SERIE) - Cambio automatico Tiptronic (DI SERIE) - Cerchi in lega 7½ J x 17 con design a 5 razze a Y (DI SERIE) - Chiave con transponder (DI SERIE) - Chiusura centralizzata con telecomando (DI SERIE) - Cinture di sicurezza ant. e post. automatiche (DI SERIE) - Climatizzatore automatico [9AK] (DI SERIE) - Computer di viaggio (DI SERIE) - Correttore assetto fari [8Q1] (DI SERIE) - EDS (Dispositivo antislittamento in partenza) [1AH] (DI SERIE) - ESP (Sistema elettronico di controllo della stabilità) [WES] (DI SERIE) - Filtro anti particolato (DI SERIE) - Freccie direzionali a LED negli specchietti esterni (DI SERIE) - Griglia del radiatore single frame in grigio twilight opaco con listelli cromati (DI SERIE) - Immobilizzatore elettronico (DI SERIE) - Indicatore temperatura esterna [9Q1] (DI SERIE) - Inserti in alluminio Ellipse [5TT] (DI SERIE) - Interfaccia Bluetooth con audio streaming (DI SERIE) - Listelli sottoporta in alluminio [7M1] (DI SERIE) - Luce interna a spegnimento ritardato (DI SERIE) - Lunotto termico (DI SERIE) - Mancorrenti al tetto in alluminio (DI SERIE) - Maniglie esterne portiere in tinta (DI SERIE) - MMI Radio Plus (DI SERIE) - Occhielli di ancoraggio (4) nel vano bagagli (DI SERIE) - Pacchetto di navigazione [PNU] (DI SERIE) - Pacchetto esterno lucido [4ZB] (DI SERIE) - Pomello e manichetta leva cambio rivestiti in pelle (DI SERIE) - Presa da 12V nella consolle centrale (DI SERIE) - Pretensionatore cinture di sicurezza anteriori (DI SERIE) - Proiettori allo Xenon Plus con reg. aut. prof. fari, Lavafari [PX1] (DI SERIE) - Proiettori fendinebbia [8WB] (DI SERIE) - Regolatore di velocità [8T6] (DI SERIE) - Retrovisori ripiegabili elettricamente (DI SERIE) - Retrovisori termici regolabili elettricamente (DI SERIE) - Rivestimento dei sedili in tessuto (DI SERIE) - Schermo a colori (DI SERIE) - Sedile posteriore abbattibile (DI SERIE) - Sedile posteriore sdoppiato (DI SERIE) - Sedili anteriori regolabili in altezza (DI SERIE) - Sedili anteriori sportivi [Q1D] (DI SERIE) - Servosterzo elettromeccanico (DI SERIE) - Sistema appoggiatesta di sicurezza ai sedili ant. (DI SERIE) - Sistema di ancoraggio ISOFIX sui sedili laterali posteriori con Top Tether [3B7] (DI SERIE) - Sistema di controllo pressione pneumatici [7K6] (DI SERIE) - Sistema di informazioni per il conducente con display monocromatico (DI SERIE) - Sistema di navigazione con display a colori da 7 pollici ad alta risoluzione (DI SERIE) - Specchietti retrovisivi esterni in tinta carrozzeria [6FA] (DI SERIE) - Tappetini anteriori e posteriori (DI SERIE) - Tergilunotto (DI SERIE) - Terza luce freno (DI SERIE) - Ugelli lavavetro riscaldati (DI SERIE) - Versione Business [WNH] (DI SERIE) - Vetri atermici (DI SERIE) - Volante multifunzionale in pelle a 3 razze (DI SERIE) - Volante regolabile (DI SERIE)





PREZZO
€ 19500,00