

# PEUGEOT

## 3008 2<sup>a</sup> serie

3008 BlueHDi 130 S&S EAT8 Allure



Garanzia **Mesi**

Alimentazione: **gasolio**

Cilindrata: **1499 cc**

Potenza: **131 CV (96 KW)**

Cambio: **automatico**

Colore: **GRIGIO METALLIZZATO**

Immatricolazione: **01-12-2018**

Km Totali: **118.000**

### DATI TECNICI

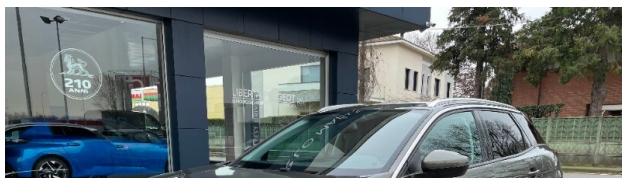
Emissioni CO<sub>2</sub>: 107 g/km  
Marce: 8  
Numero Sedili: 5  
Massa a Vuoto: 1500 kg  
Larghezza: 1841 mm  
Altezza: 1620 mm

Numero Cilindri: 4  
Colore Interni: TESSUTO - PELLE  
Consumo Urbano: 4,40 l/100km  
Normativa Ecologica: euro6  
Carrozzeria: fuoristrada

Trazione: A  
Numero Porte: 5  
Lunghezza: 4447 mm  
Consumo Extraurb.: 3,90 l/100km  
Consumo Misto: 4,10 l/100km

### NOTE

Con adesione al nostro finanziamento, il prezzo verrà scontato di ulteriori € 1.000,00. - 3D Connected Navigation (DI SERIE) - 3D Connected Navigation con Peugeot Connect SOS & Assistance [WL3F] (DI SERIE) - ABS, ESP, REF e AFU (DI SERIE) - Accensione automatica dei proiettori (DI SERIE) - Accensione automatica tergicristalli (DI SERIE) - Active Blind Corner Assist (DI SERIE) - Active Lane Departure Warning (DI SERIE) - Active Safety Brake (DI SERIE) - Airbag conducente e passeggero (con disattivazione a chiave), laterali e tendina (DI SERIE) - Alzacristalli anteriori e posteriori elettrici sequenziali con funzione antipizzicamento (DI SERIE) - Ambient LED Pack (DI SERIE) - Appoggiatesta centrale anteriore (DI SERIE) - Appoggiatesta portiere e tunnel centrale TEP (Mistral o Tuernade) (DI SERIE) - Appoggiatesta posteriore e vano portasci (DI SERIE) - Appoggiatesta anteriori e posteriori (tre) regolabili (DI SERIE) - Attivazione automatica del tergicristallo posteriore in retromarcia (DI SERIE) - Bluetooth (kit mani-libere) (DI SERIE) - Calandra con profilo e inserti cromati (DI SERIE) - Cambio automatico a 8 marce (DI SERIE) - Cassetto portaoggetti refrigerato e illuminato (DI SERIE) - Cerchi in lega 18" Detroit (DI SERIE) - Chiave con transponder (DI SERIE) - Chiusura automatica delle porte in marcia (DI SERIE) - Chiusura centralizzata porte con telecomando (due) (DI SERIE) - Cinture di sic. ant./post. con pretensionatore, limit. di sforzo, reg. in altezza, 3 punti ancorag. (DI SERIE) - Climatizzatore automatico bi-zona con aeratori posteriori (DI SERIE) - Consolle centrale con due portabicchieri (DI SERIE) - Coprivano bagagli (DI SERIE) - Correttore assetto fari (DI SERIE) - Cruise control programmabile (DI SERIE) - Decorazioni interni in cromo satinato (DI SERIE) - Decorazioni plancia di bordo e pannelli delle porte in tessuto trama "Brumeo" (o "Texa") (DI SERIE) - Distance Alert (DI SERIE) - Driver attention alert (monitoraggio attenzione conducente) (DI SERIE) - Fari diurni a LED anteriori e posteriori (DI SERIE) - Fari fendinebbia [ZE15] (DI SERIE) - Filtro anti particolato (DI SERIE) - Fissaggi ISOFIX per seggiolino bambini (DI SERIE) - Freno di stazionamento elettrico con Hill Assist (DI SERIE) - GSI - Gear Shift Indicator (DI SERIE) - Head-up Digital Display (quadro strumenti in posizione rialzata interamente digitale e configurabile) (DI SERIE) - High Beam Assist (DI SERIE) - Illuminazione interna con due luci di lettura anteriore e illuminazione posteriore (DI SERIE) - Immobilizzatore (DI SERIE) - Indicatore perdita di pressione pneumatici (DI SERIE) - Indicatore temperatura esterna (DI SERIE) - Inserto "Off-Road" grigio alla base dei paraurti (DI SERIE) - Inserto cromato sopra parafrangente anteriore (DI SERIE) - Inserto pannello di comando alzacristalli in cromo satinato (DI SERIE) - Inserto paraurti posteriore cromato (DI SERIE) - Interni in tessuto/TEP Pedimonte [48FX] (DI SERIE) - Kit di riparazione pneumatici (DI SERIE) - Lane Departure Warning (DI SERIE) - LED Pack (plafoniere e illuminazione bagagliaio a LED) (DI SERIE) - Luci di lettura posteriori (x2) (DI SERIE) - Lunotto e vetri posteriori oscurati [VD09] (DI SERIE) - Mirror Screen (Apple CarPlay, Android Auto, Mirror Link) (DI SERIE) - Modanature inferiori porte cromate (DI SERIE) - Pack Visibilità (DI SERIE) - Passaruota (colore antracite scuro satinato) (DI SERIE) - Prese 12V (x3) (DI SERIE) - Profilo padiglione cromato (DI SERIE) - Radio con 6 altoparlanti MP3, USB (DI SERIE) - Radio con 6 HP, MP3, USB, Bluetooth, comandi al volante, schermo LCD bianco (DI SERIE) - Retrovisori esterni riscaldabili e regolabili elettricamente (DI SERIE) - Retrovisori in tinta carrozzeria (DI SERIE) - Retrovisori ripiegabili elettricamente con luce di cortesia a LED [HU13] (DI SERIE) - Sedile conducente con regolazione lombare (DI SERIE) - Sedile conducente regolabile in altezza (DI SERIE) - Sedile passeggero regolabile in altezza (DI SERIE) - Sedile passeggero ripiegabile in avanti





**PREZZO**

**€ 20900,00**