

# PEUGEOT

## 2008 2ª serie

2008 PureTech 130 S&S EAT8 Allure



Garanzia **Mesi**

Alimentazione: **benzina**

Cilindrata: **1199 cc**

Potenza: **131 CV (96 KW)**

Cambio: **automatico**

Colore: **NERO**

Immatricolazione: **01-12-2024**

Km Totali: **4**

### DATI TECNICI

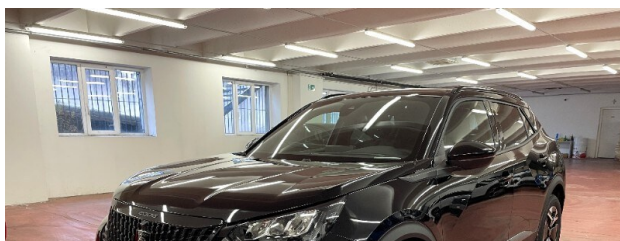
Emissioni CO2: 130 g/km  
Marce: 8  
Numero Sedili: 5  
Massa a Vuoto: 1200 kg  
Larghezza: 1770 mm  
Altezza: 1523 mm

Numero Cilindri: 3  
Colore Interni: TESSUTO PELLE  
Consumo Urbano: 5,80 l/100km  
Normativa Ecologica: euro6  
Carrozzeria: fuoristrada

Trazione: A  
Numero Porte: 5  
Lunghezza: 4304 mm  
Consumo Extraurb.: 4,20 l/100km  
Consumo Misto: 4,80 l/100km

### NOTE

Con adesione al nostro finanziamento il prezzo verrà scontato di ulteriori € 500,00. - 6 Airbags (frontali, laterali, a tendina) (DI SERIE) - 6 altoparlanti (DI SERIE) - Abitacolo e rivestimento del cielo nero (DI SERIE) - ABS (DI SERIE) - Accensione automatica fari anabaglianti (DI SERIE) - Appoggiatesta delle porte anteriori e posteriori in tessuto/TEP Isabella con cuciture Quartz (DI SERIE) - Appoggiatesta anteriori e posteriori (3) regolabili (DI SERIE) - ASR - Sistema antipattinamento (controllo el. di trazione) (DI SERIE) - Attivazione automatica dei tergicristalli (DI SERIE) - Barre al tetto longitudinali Nero Brillante (DI SERIE) - Bluetooth (DI SERIE) - Calandra alto di gamma Nera con inserti verticali tinta carrozzeria, dettagli Dark Chrome (DI SERIE) - Calandra con inserti della griglia inferiore Grigio Meteorite (DI SERIE) - Cambio automatico (DI SERIE) - Cerchi in lega 17" diamantati "Karakoy" bi-ton Nero Orbital, vernice brillante (DI SERIE) - Chiave con transponder (DI SERIE) - Chiusura centralizzata (DI SERIE) - Cinture di sicurezza anteriori con pretensionatore e limitatore di sforzo (DI SERIE) - Climatizzatore automatico monozona (DI SERIE) - Consolle alta con appoggiatesta centrale anteriore e freno di stazionamento elettrico (DI SERIE) - Correzione automatica assetto fari (DI SERIE) - Emergency Braking System giorno e notte (videocamera e radar) (DI SERIE) - ESP - Controllo Elettronico Stabilità (DI SERIE) - ESP con aiuto alla partenza in salita e sistema di controllo indiretto pressione pneumatici (DI SERIE) - Fanali posteriori con firma luminosa a 3 artigli a LED (DI SERIE) - Fissaggi ISOFIX e Top Tether per i posti laterali posteriori (DI SERIE) - Illuminazione interna (DI SERIE) - Immobilizzatore (DI SERIE) - Indicatore temperatura esterna (DI SERIE) - Interni in tessuto/TEP CASUAL LOMSA con cuciture Quartz [AQFX] (DI SERIE) - Kit anti foratura con compressore 12 V e cartuccia integrata liquido riparazione pneumatico (DI SERIE) - Maniglie di ritenuta retrattili (4) - 2 anteriori e 2 posteriori (DI SERIE) - Pack Safety Plus (DI SERIE) - Pack Visibilità (DI SERIE) - Panchetta posteriore ribaltabile 1/3 - 2/3 (DI SERIE) - Pannelli porte anteriori con inserti effetto Carbonio e serigrafie Quartz (DI SERIE) - Parafango anteriore Nero Mat (DI SERIE) - Peugeot Connect ONE ( SOS & Assistance e Teleservices) (DI SERIE) - Peugeot Connect SOS & Assistance e Teleservices (DI SERIE) - Peugeot i-Cockpit® analogico con display centrale 3,5" a matrice attiva (DI SERIE) - Peugeot i-Cockpit® con display digitale 10" (DI SERIE) - Peugeot i-Connect® (DI SERIE) - Piano di carico vano bagagli regolabile in altezza (2 posizioni) (DI SERIE) - Proiettori anteriori Peugeot LED Technology con luci diurne LED a 3 artigli (DI SERIE) - Radio DAB (DI SERIE) - Retrovisore interno fotocromatico (DI SERIE) - Retrovisori esterni riscaldabili a regolazione elettrica e ribaltabili elettricamente (DI SERIE) - Retrovisori ribaltabili elettricamente (DI SERIE) - Sedile guida con regolazione in altezza (DI SERIE) - Sedile passeggero regolabile manualmente in altezza (DI SERIE) - Sensori di parcheggio anteriori (DI SERIE) - Sensori di parcheggio posteriori (DI SERIE) - Servosterzo (DI SERIE) - Tergilunotto (DI SERIE) - Terminale di scarico cromato (doppio) (DI SERIE) - Touchscreen 10" con Radio (DI SERIE) - Touchscreen 10" con Radio & Bluetooth telefono (DI SERIE) - Vetri elettrici anteriori (DI SERIE) - Vetri elettrici posteriori (DI SERIE) - Vetri posteriori e lunotto oscurati (DI SERIE) - Volante compatto in pelle pieno fiore con nuovo Logo e comandi multimedia integrali (DI SERIE) - Volante regolabile (DI SERIE) - Wireless MirrorScreen (CarPlay, Android Auto) (DI SERIE)





**PREZZO**

**€ 24500,00**